



GYMLABO

広告枠LINE UP 2023

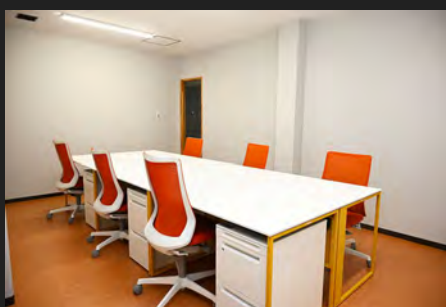
## GYMLABO とは？

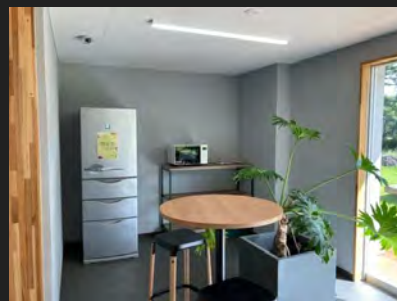


GYMLABO（ジムラボ）は、グローバルな人材、アイデア、シーズなどを有機的に結びつける、「交わりの形成拠点」として、2022年5月にオープンしたコワーキングスペース。

九州工業大学で学ぶ、知を接続し、組み合わせ、さらには世界を見据え、未来を考えることができる若い人材を起点に、社会との多様な共創活動を生み出していきます。

九州工業大学は、交わりの形成拠点となるGYMLABOから産官学一体となったイノベーションの創出を目指す。





## ■ コワーキングエリア

常時60名以上が着席できるコワーキングスペース。  
什器が可変的で、目的や用途に合わせて自在にレイアウトを  
変更できる

## ■ フォンブース

予約不要/無料で利用できるフォンブースを3部屋用意  
就職活動の面接や、オンラインMTGなどに利用可能

## ■ ユーティリティ

自動販売機、冷蔵庫、電子レンジなど、施設に長居できる  
機能を多数用意。学生生活の一部にGYMLABOが溶け込める  
ような設計に



## ■ ソファ席、カウンター席

少人数でゆったりと過ごせるソファ席や、施設全体が見渡せる2階のカウンター席など、気分によって過ごす場所を使い分けられる仕様に

## ■ コワーキングエリア

集中できるよう防音マットが設置されたスペースや、研究室、サークル単位で利用しやすいエリアを設置  
学生生活を網羅的にサポートできる機能を用意

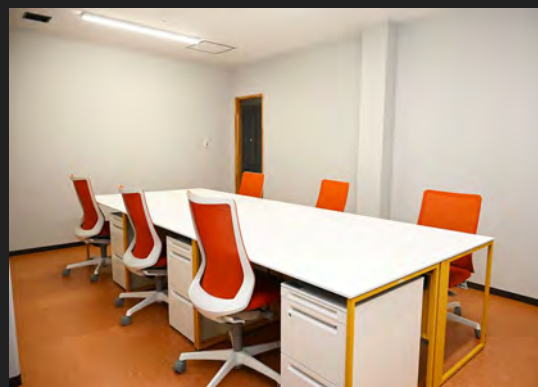
## ■ ミーティングルーム

大小6つの会議室を用意。学生は予約制で無料で利用可能  
サークル活動や研究室のチームで課題に取り組んだり、常に学生の利用が絶えないエリア



## ■ コミュニティスタッフの常駐

GYMLABOには常時2名のコミュニティスタッフが常駐  
日々の会話を通して学生から相談ごとを集め、解決できる人たちをつなぐ役割を担う



## ■ シェアオフィス

6名部屋を3部屋用意し、一般企業が大学の中にオフィスを構えられるように。日常的に学生との接点を持ち、インターン生の採用や、共同研究など、コラボレーションを生みやすい環境を創出



## ■ セミナールーム

スクール形式、ワークショップ形式どちらにも対応できるセミナールームを完備。40-50人程度のキャパシティを有しているため、中規模のイベントにも対応可能

交わりの形成拠点として定期的にイベントを実施  
常に学生が出入りする拠点としての地位を確立





## ■ 毎日200人前後の九工大生が利用

開所から2ヶ月で延べ利用者数1万人を突破

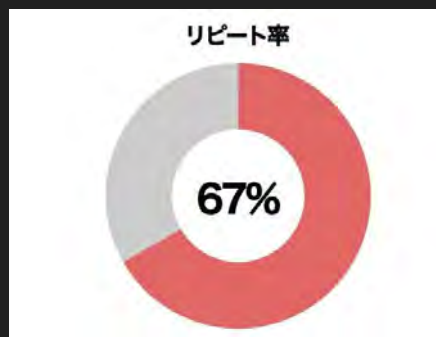
令和5年度に入った現在は1日200人前後の利用を記録し、延べ利用者数は3万人を突破



## ■ 学生をナーチャリングできる専用のアプリを導入

利用にあたって学生の会員登録を必須としており、会員数2,400人を超えるまでに成長

利用者ログから最適な学生にLINEのプッシュ通知を送付し、施設利用を促すことが可能



## ■ 会員数2,400人、脅威のリピート率67%

利用者のリピート率は67%、平均利用回数7.8回と、一度だけでない利用がほとんど。

今でも会員数は増え続けており、戸畑キャンパスの学生約3,000人に対し、約75%の学生が会員となっている（※）。

（※）会員数は令和5年6月末時点、リピート率・平均利用回数は令和4年度末時点



# メディア紹介/料金



	設置エリア	媒体
1	オンライン	Instagram投稿
2	オンライン	Twitter投稿
3	オンライン	LINE投稿
4	オンライン	TikTok投稿
5	1階、2階	A4チラシ掲出
6	1階、2階	A1ポスター掲出
7	2階	三角POP設置
8	1階	プロジェクター投影
9	1階	デジタルサイネージ

# GYMLABO AD MENU



GYMLABO公式のSNSアカウントからの情報発信を行います。

貴社の就職情報、イベント告知など、九工大生へ効果的にアピールすることができます

	Instagram	Twitter	LINE	TikTok
フォロワー	440	550	2,400	45
				

※フォロワー数は2023年6月30日現在

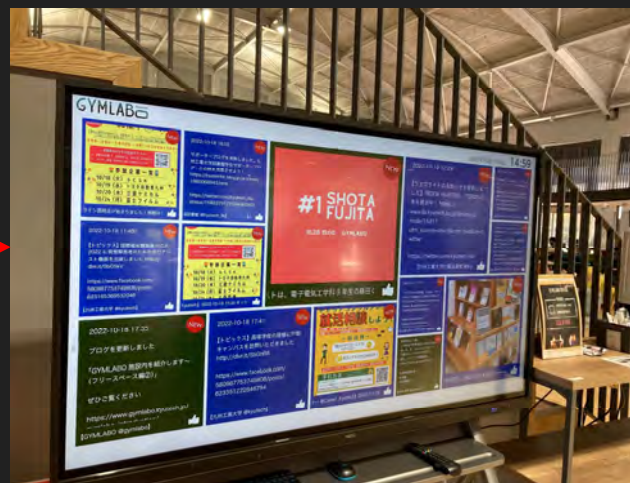
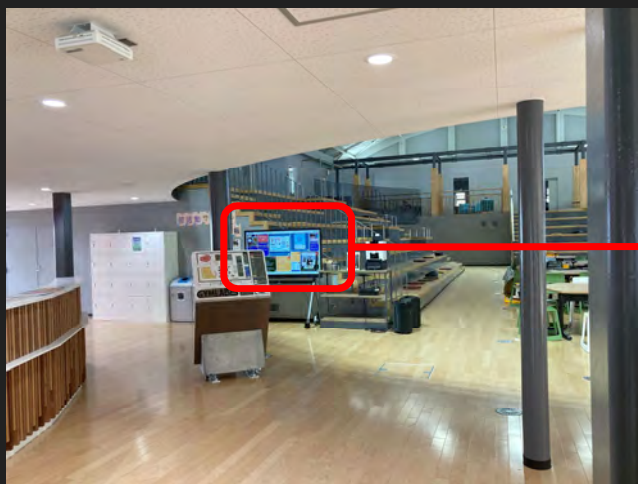
## KyuTechコラボ会員の方へ/エナジーウォールの紹介



KyuTechコラボ会員の皆様は、「エナジーウォール」を無料でご活用可能

エナジーウォールは、SNS（※）とリアルタイムで連携して、投稿されたコンテンツを表示することができるデジタルサイネージ。画面タッチにより拡大表示が可能であるほか、いいね獲得数が多い投稿など評価の高いコンテンツは大きく表示されるといった利用者の目を引く仕掛けがあり、また、SNSと連携していることから、コンテンツの掲載の負担が少ないことも特徴。

GYMLABOと飯塚キャンパスのポルト棟に設置されたエナジーウォールを通して、皆様の会社紹介やイベントのご案内など、最新の情報をリアルタイムに九州工業大学の学生に対して発信することができます。



KyuTechコラボ

詳細はこちら！

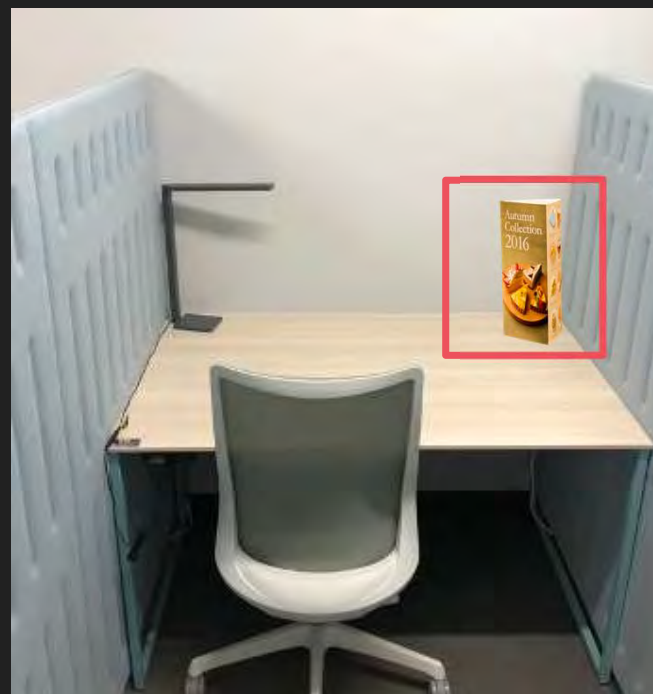


※連携可能なコンテンツ：Facebook

1階会議室、2階コワーキングエリアにて卓上のPOPを設置。

各部屋、各テーブル、各座席に設置するため、訴求力が高く、学生にしっかりと見てもらいやすい媒体

設置場所：MTGルーム×6、フリー座席×30、個別座席×20



GYMLABO1階の入り口すぐの場所にチラシを設置します

1階の入り口付近は情報展示ブースとして活用しているため、多くの学生が情報を積極的に探しにくるスペースとなっています。

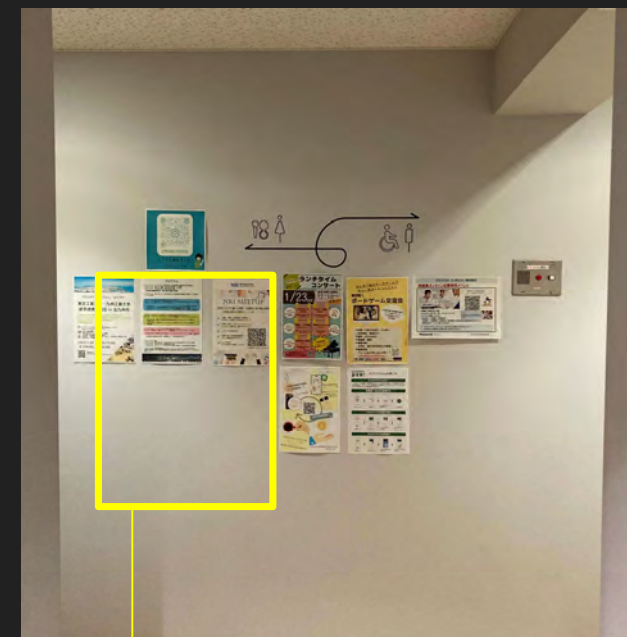


## GYMLABO AD MENU / A1ポスター



GYMLABO1階の入り口すぐの場所、2階のコワーキングスペース付近の壁にポスターを掲載します  
1階の入り口付近は情報展示ブースとして活用しているため、多くの学生が情報を積極的に探しにくるスペースとなっています。ポスターはトイレへの動線上に掲載しているため、多くの学生の目に触れます。

設置場所：1階入り口×1、1階トイレ付近×1、2階フリーエリア×1



※写真はA4ですが、ここにA1サイズを掲載します

## GYMLABO AD MENU / プロジェクター投影



GYMLABO1階の展示エリアにてプロジェクターから動画/静止画を投影することができます。  
大型の枠かつ動きをつけられるため、静止画よりも目を引くことができます。  
貴社のブランディングムービー、イベント告知、採用PRなどにご活用いただけます。

設置場所：1階展示ブース サイズ：2,000mm×6,000mm

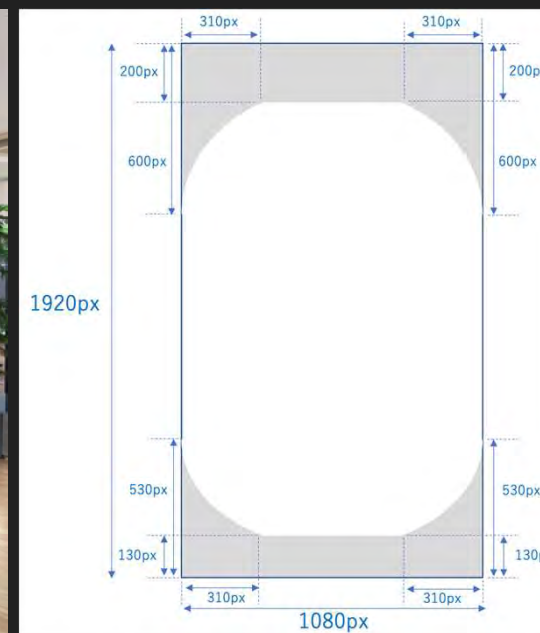
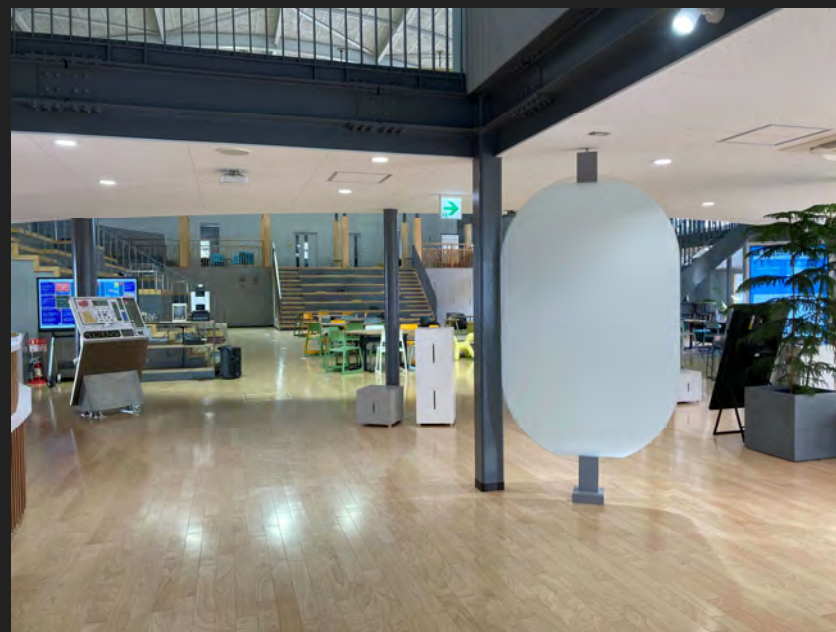


GYMLABO入ってすぐ右手に見えます



GYMLABO1階の展示エリアにてプロジェクターから動画/静止画を投影することができます。  
大型の枠かつ動きをつけられるため、静止画よりも目を引くことができます。  
貴社のブランディングムービー、イベント告知、採用PRなどにご活用いただけます。

設置場所：1階展示ブース サイズ：1,920px × 1,080px



ガラスサイネージの表示仕様  
フルHD縦 (1080px×1920px) の場合  
■ 投影されない部分



接触の回数の最大化 = 効果の最大化と考えているため、GYMLABOをフルで活用いただける年間プランをご用意いたしました。※募集枠上限あり

	媒体	掲出回数	掲出期間	広告料金	募集枠
シルバー 会員	Instagram投稿	1投稿/週	12ヶ月	¥500,000	10社
	Twitter投稿	1投稿/週			
	LINE投稿	1投稿/週			
	プロジェクター投影	150秒/h 保証			
	デジタルサイネージ	150秒/h 保証			
ゴールド 会員	Instagram投稿	1投稿/週	12ヶ月	¥1,000,000	5社
	Twitter投稿	1投稿/週			
	LINE投稿	1投稿/週			
	プロジェクター投影	150秒/h 保証			
	デジタルサイネージ	150秒/h 保証			
	A4チラシ掲出	1枚			
	A1ポスター掲出	1枚			
	三角POP設置	50枚			

単発のイベント告知などにもご活用いただけるショットプランもご用意しています

※年間プランを優先しているため、状況によってはご希望に沿えない場合もございます

媒体	掲出回数／枚数	掲出期間	広告料金	募集枠/月
Instagram投稿	1投稿		¥3,500	20
Twitter投稿	1投稿		¥3,500	20
LINE投稿	1投稿		¥5,000	20
TikTok投稿	1投稿		¥50,000	3
A4チラシ掲出	1枚	4週間	¥15,000	20
A1ポスター掲出	1枚	4週間	¥20,000	5
三角POP設置	50枚	4週間	¥80,000	1
プロジェクター投影	150秒/h 保証	4週間	¥40,000	24
デジタルサイネージ	150秒/h 保証	4週間	¥60,000	24

## ご注意事項

- ・ 申込放映期間、同一意匠の放映を基本とします。
- ・ 原則、枠順番指定は不可とします。
- ・ 放映回数について、支障を含めた延べ放映回数の90%を保証回数とします。
- ・ 不定期のイベント開催時における情報の割り込み表示時の放映は通常放映とします。
- ・ 放映期間中であっても、九州工業大学における事業上の支障、緊急事態その他やむを得ない事由が生じた時は、放映を中止する場合があります。この場合、基本、放映料金の減額、払戻しは行わず、放映期間中止相当分の代替放映で補うことをもって、正規放映とさせていただきます。予めご了承ください。
- ・ ディスプレイにおける色再現性の範囲は限られていますの予めご了承ください。

**素材納品日:放映(掲載)開始日の5営業日前午前中**